

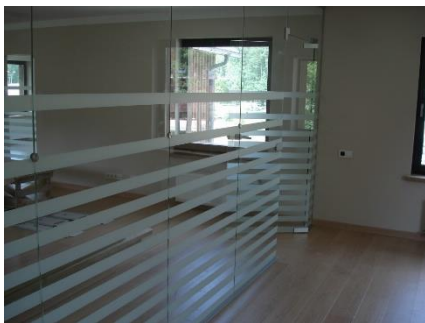
*Nolikums Iepirkuma procedūrai „Jahtotāju servisa ēkas būvniecība”
Iepirkuma identifikācijas Nr.SOP 2018/05 Interreg/ESTLAT55*

PRECIZĒJUMI PAR BŪVPROJEKTU “JAHTOTĀJU SERVISA ĒKA” UN DARBU APJOMU TĀMI.

AR-16

1. Durvīm D-3 paredzēt sliksni.
2. Durvīm D-4 vādināšanas kanāla vietā paredzēt 10mm spraugu starp durvju apakšu un grīdu, nodrošināt 31 dB.
3. Durvīm D-5 vādināšanas kanālu aizstāt ar 10mm spraugu starp durvju apakšu un grīdu, nodrošināt 31 dB.
4. Drošības uzlīmes- vizuāli uztveramas, kontrastējošas joslas. Precizēt AU laikā.

Piemērs. Foto Nr.1



5. D-9, D-19 “Pilstikla” - Konstrukcija ar alumīnija sliedveida stiprinājumiem. 10mm sprauga starp durvju apakšu un grīdu.

6. D-19 - Specifikācijā norādīts maksimāli iespējamā skaņas izolācija 31dB.

Piemērs. Foto Nr.2



7. ID 1 - Pilstikla konstrukcija ar alumīnija sliedveida stiprinājumiem.

Piemērs. Foto Nr.2



PRETKOROZIJAS APSTRĀDE:

1. BK-1-1 noteikts, ka ekspluatācijas apstākļu kategorija (vides korozijas aktivitāte) noteikta no C1 līdz C3. Ņemot vērā to, ka būvobjekta atrašanās vietā ārējā iedarbība jūras līča tuvuma dēļ ir agresīva (jūras sāļi), visiem tērauda elementiem jānodrošina pretkorozijas aizsardzību. Sagatavojot piedāvājumu, jautājums par tērauda konstrukciju apstrādi jāprecizē ar pretkorozijas krāsu ražotāju. Ražotājs noteiks kādu pretkorozijas materiālu labāk izmantot un cik biezu pārklājumu jāuzklāj.

ŪKT

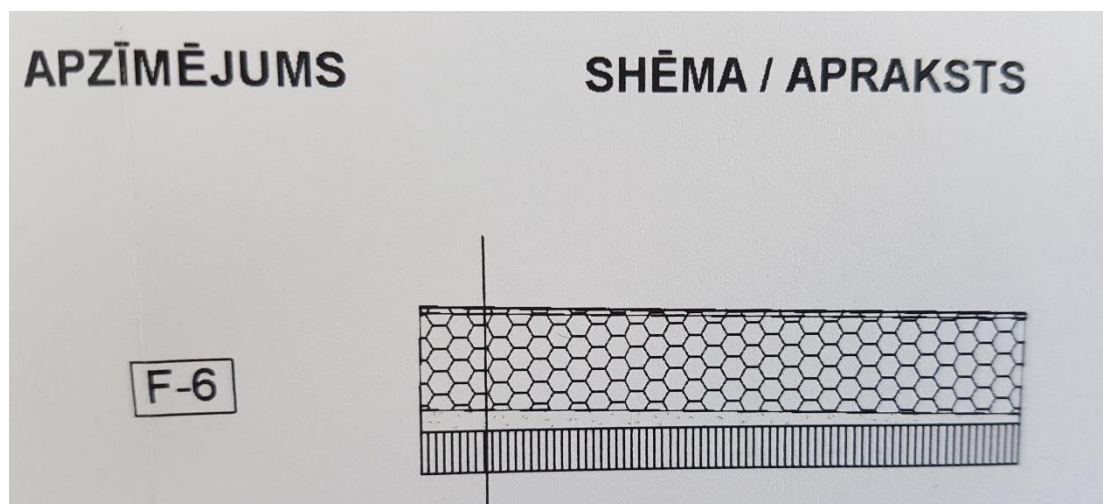
1. ŪKT darbu apjomos ir norādīts ūdensapgādes OD110 cauruļvads - 150m, taču projekta tāds tas neparādās. Atbilstoši vienošanai starp Salacgrīvas ostas pārvaldi un Salacgrīvas novada publisko ūdensvada un kanalizācijas tīklu apsaimniekotāju SIA "Salacgrīvas ūdens" mūsu projektam nepieciešamo ūdensvadu ar mūsu materiālu (OD110, 150 m) ierīkos SIA "Salacgrīvas ūdens", sagatavojot savu projekta dokumentāciju izbūvējamam posmam
2. ŪKT darbu apjomos ūdensvada caurules OD63 norādītas 76 m, taču projektā 64 m. Sadzīves kanalizācijas caurules OD160 darbu apjomos norādītas 79 m, taču projektā 65,55 m. Ūdens un kanalizācijas cauruļu garumi darbu apjomos parādās lielāki nekā redzams plānā, jo vienmēr tiek pierēķināts koeficients apjomiem, kas veidojas no neprecizitātēm mēroga dēļ, atgriezumiem, iebūves slīpuma, savienojumiem utt.
3. Darbu apjomos norādīta viena sadzīves kanalizācijas dz/bet. aka, taču projektā redzamas divas – K1-3 un K1-4. Darba apjomos viena sadzīves kanalizācijas aka norādīta sekojošu iemeslu dēļ: Dz/bet. aka K1-4 un posms līdz galējai pieslēguma vietai ir izbūvēta pirms šī būvprojekta celtniecības darbu sākuma.

VEIDNI.

1. Veidņu noma (ja tāda nepieciešama), montāžas, demontāžas darbi iekļaujami attiecīgo tāmju pozīciju izmaksās.

GRĪDU UN PĀRSEGUMA SPECIFIKĀCIJA. AR-13

F-6 SHĒMU/APRAKSTA PRECIZĒJUMS:



1. SINTĒTISKĀ VIENKOMPOZĪTA HIDROIZ. TECTOFIN	3 mm
2. PAROC ROB 80	20 mm
3. PAROC ROL 30	370 mm
4. SLĪPUMA VEIDOJOŠS SLĀNIS	>50mm
5. CLT	160mm
6. INSTALĀCIJAS SLĀNIS AR SILTUMIZOLĀCIJU	45mm
7. ĢIPŠKARTONA PLĀKSNES GKB 1200x3000, 1x12,5mm	12,5mm

KOPĀ 660,5mm

KOPĒJAIS APJOMS 30 m²

SIENU UN GRĪDU APDARES TABULA. AR-24

Grīdas apdares precizējumus skatīt darba apjomos **1-1.VC “Apdares darbi”** un **Interjera projektā IN-2, IN-3, IN-4.**